



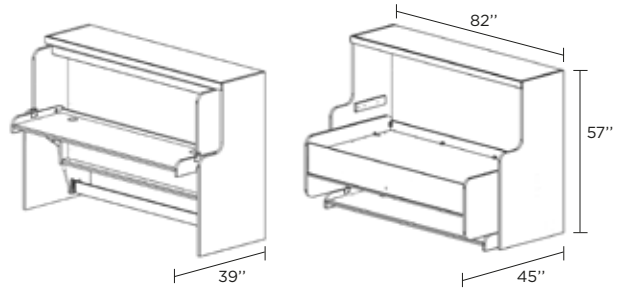
Fabriqué au Québec

Mise à jour : JANVIER 2017

## BUREAU-LIT CAMELI (SIMPLE) • DESK-BED (SINGLE) GM-BLS458257

Dimension (lit ouvert/open bed) : 45" P/D x 82" L/W x 57" H  
Dimension (lit fermé/closed bed) : 39" Profond /Depth : 39"  
Poids / Weight : 348 lbs / 158 kg  
Matelas non inclus\* : 37 1/2" x 73 1/2" / Mattress not included\*

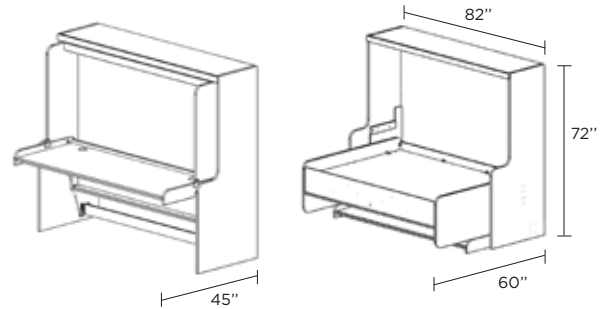
Prix/Price ..... \$



## BUREAU-LIT CAMELI (DOUBLE) • DESK-BED (DOUBLE) GM-BLD608272

Dimension (lit ouvert/open bed) : 60" P/D x 82" L/W x 72" H  
Dimension (lit fermé/closed bed) : 45" Profond /Depth  
Poids / Weight : 447 lbs / 203 kg  
Matelas non inclus\* : 52 1/2" x 73 1/2" / Mattress not included\*

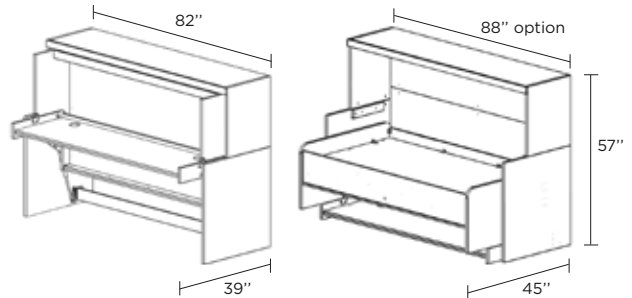
Prix/Price ..... \$



## BUREAU-LIT CONTEMPORAIN (SIMPLE) • DESK-BED (SINGLE) GM-BLSC458257

Dimension (lit ouvert/open bed) : 45" P/D x 82" L/W x 57" H  
Dimension (lit fermé/closed bed) : 39" Profond /Depth : 39"  
Poids / Weight : 348 lbs / 158 kg  
Matelas non inclus\* : 37 1/2" x 73 1/2" / Mattress not included\*

Prix/Price ..... \$



## GM-BLSC458857

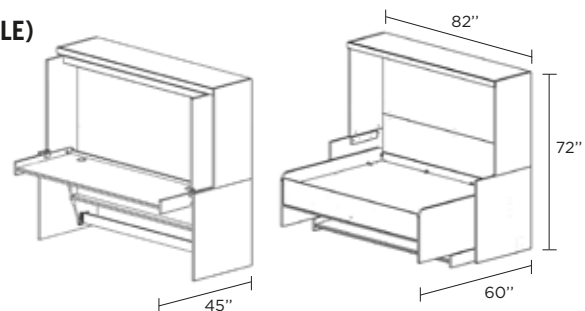
Dimension (lit ouvert/open bed) : 45" P/D x 88" L/W x 57" H

Prix/Price ..... \$

## BUREAU-LIT CONTEMPORAIN (DOUBLE) • DESK-BED (DOUBLE) GM-BLDC608272

Dimension (lit ouvert/open bed) : 60" P/D x 82" L/W x 72" H  
Dimension (lit fermé/closed bed) : 45" Profond /Depth  
Poids / Weight : 447 lbs / 203 kg  
Matelas non inclus\* : 52 1/2" x 73 1/2" / Mattress not included\*

Prix/Price ..... \$



Meubles multifonctions / Multifunction furniture



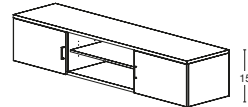
Fabriqué au Québec

## HUCHE • HUTCH GM-HC0208215

1 porte à chaque extrémité / Ouvert au centre avec 1 tablette ajustable.  
1 door on each side / Open in the middle with 1 adjustable shelf.  
Dimension : 20" P/D x 82" L/W x 15" H  
Poids / Weight : 199 lbs / 90 kg  
Volume : 31.4 p.c. / 31.4 c.f.

**Note :**

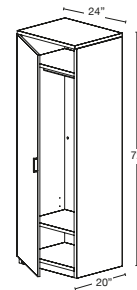
*La huche est conçue pour être installée au dessus du bureau-lit simple.  
The hutch is designed to be installed above the bed-desk (single)*



Prix/Price ..... \$

## PENDERIE / PORTE RÉVERSIBLE • WARDROBE / REVERSIBLE DOOR GM-A202472AP

1 barre à vêtement & tablette fixe dans le haut, 1 tablette ajustable au bas.  
Coat rod and fixed shelf at top, 1 adjustable shelf at bottom.  
Dimension : 20" P/D x 24" L/W x 72" H  
Poids / Weight : 186 lbs / 85 kg  
Volume : 24.5 p.c. / 24.5 c.f.



Prix/Price ..... \$

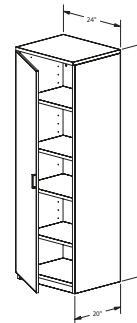
**OPTIONS**

Serrure / Lock : \$

Spécifier ouverture de la porte (gauche ou droite) / Specify left or right opening for door.

## ARMOIRE-RANGEMENT • STORAGE CABINET GM-A202472A

1 tablette fixe et 3 tablettes ajustables / 1 fixed shelf and 3 adjustable shelves  
Dimension : 20" P/D x 24" L/W x 72" H  
Poids / Weight : 186 lbs / 85 kg  
Volume : 24.5 p.c. / 24.5 c.f.



Prix/Price ..... \$

**Options :**

Serrure / Lock : \$

Spécifier ouverture de la porte (gauche ou droite) / Specify left or right opening for door.

## POIGNÉES / HANDLES

A2



B2



E2



I3



J3



+ Poignée noire /  
Black Handle

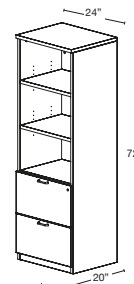


Fabriqué au Québec

## BIBLIOTHÈQUE-CLASSEUR • BOOKCASE/LATERAL FILE GM-B202472LF

Ouvert dans le haut, 2 tablettes ajustables / 2 tiroirs classeurs partie du bas, serrure incluse.  
Upper section open. 2 adjustable shelves / 2 lateral file drawers at the bottom, lock included.  
Dimension : 20" P/D x 24" L/W x 72" H  
Poids / Weight : 215 lbs / 98 kg  
Volume : 22.1 p.c. / 22.1 c.f.

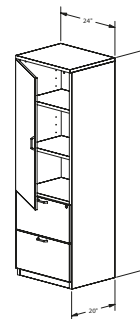
Prix/Price ..... \$



## ARMOIRE-CLASSEUR / PORTE RÉVERSIBLE STORAGE CABINET / LATERAL FILE / REVERSIBLE DOOR GM-A202472LF

2 tablettes ajustables / 2 tiroirs classeurs partie du bas, serrure incluse.  
2 adjustable shelves / 2 lateral file drawers at the bottom, lock included.  
Dimension : 20" P x 24" L x 72" H / 20" D x 24" W x 72" H  
Poids / Weight : 220 lbs / 100 kg  
Volume : 24.5 p.c. / 24.5 c.f.

Prix/Price..... \$



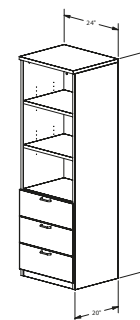
### OPTIONS

Serrure / Spécifier ouverture de la porte (gauche ou droite)

## BIBLIOTHÈQUE-CLASSEUR • BOOKCASE GM-B202472U3

Ouvert dans le haut, 2 tablettes ajustables / 3 tiroirs utilisés partie du bas  
Upper open section. 2 adjustable shelves / 3 drawers at the bottom  
Dimension : 20" P x 24" L x 72" H / 20" D x 24" W x 72" H  
Poids / Weight: : 215 lbs / 98 kg  
Volume : 22.1 p.c. / 22.1 c.f.

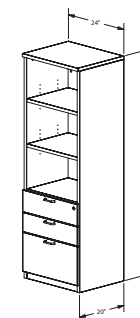
Prix/Price..... \$



## BIBLIOTHÈQUE-CLASSEUR • BOOKCASE GM-B202472BBF

Ouvert dans le haut, 2 tablettes ajustables / 2 tiroirs utilisés partie du bas /  
1 tiroir filière partie du bas, serrure incluse.  
Upper open section. 2 adjustable shelves / 2 drawers at the bottom /  
1 cabinet drawer at the bottom, lock included.  
Dimension : 20" P x 24" L x 72" H / 20" D x 24" W x 72" H  
Poids / Weight: : 215 lbs / 98 kg  
Volume : 22.1 p.c. / 22.1 c.f.

Prix/Price..... \$



Meubles multifonctions / Multifunction furniture

\* Voir site pour accessoires / See Web site for accessories: [www.gmoduleconcept.com](http://www.gmoduleconcept.com)



Fabriqué au Québec

Mise à jour : JANVIER 2017

## BIBLIOTHÈQUE • BOOKCASE

### GM-B202472

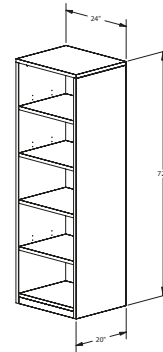
3 tablettes ajustables et 1 tablette fixe / 3 adjustable shelves and 1 fixed shelf

Dimension: 20" P/D x 24" L/W x 72" H

Poids / Weight: 215 lbs / 98 kg

Volume : 22.1 p.c / 22.1 c.f.

Prix/Price ..... \$



## CAISSON MOBILE • MOBILE PEDESTAL

### GM-PM201527BBF

2 tiroirs utilités et 1 tiroir filière / Tiroirs (milieu + bas) avec serrures /

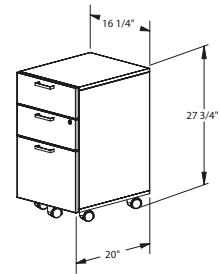
2 utility drawers and 1 file drawer / Middle and bottom drawers with lock

Dimension: 20" P/D x 16 3/16" L/W x 27 11/16" H

Poids / Weight: 69 lbs / 31,1 kg

Volume: 6,9 p.c. / 6,9 c.f.

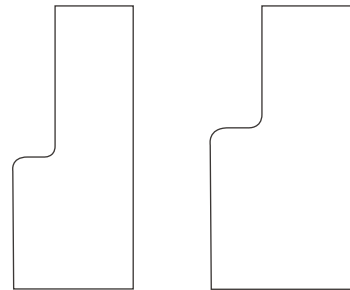
Prix/Price ..... \$



## CÔTÉ DE CAISSON • CABINET LEGS

### BUREAU-LIT (SIMPLE) • DESK-BED (SINGLE)

### BUREAU-LIT (DOUBLE) • DESK-BED (DOUBLE)



#### PDSF / MSRP - FAB USINE / FOB PLANT -

\* Matelas simple : 37 1/2" x 73 1/2" • Single mattress : 37 1/2" x 73 1/2"

Matelas simple 88" : 37 1/2" x 79 1/2" • Single mattress 88" : 37 1/2" x 79 1/2"

\*\* Matelas double : 52 1/2" x 73 1/2" • Double mattress : 52 1/2" x 73 1/2" :

\* 18" d'espace libre pour écran d'ordinateur • 18" clearance for computer screen

\* Matelas et literie : hauteur maximum alloué 10" • Mattress and bedding : 10" H maximum allowed

#### GARANTIE :

5 ans : mélamine / matelas

2 ans : mécanisme

1 an : cylindres

#### WARRANTY:

5 years : laminate / mattress

2 years : mechanism

1 year : cylinders

